

Découverte de Pontarlier et alentours

(mise à jour septembre 2023)

Pontarlier est la deuxième ville du département du Doubs et mérite une visite. Selon vos centres d'intérêt, un après-midi ou une journée complète permettront de découvrir la ville.

Site de l'office du tourisme:

<https://www.pontarlier.org/presentation-de-la-ville/ville-a-la-montagne.html>

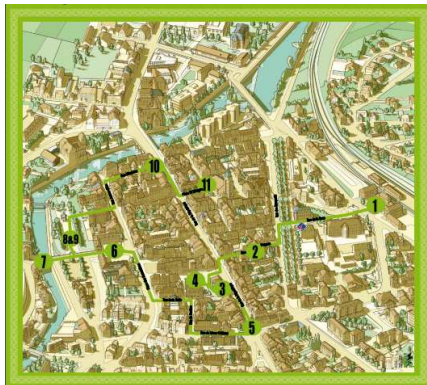
Du gîte à Pontarlier

C'est tout droit par la départementale 741, 32 km de route, 30 minutes.

Visiter Pontarlier

La Ville de Pontarlier propose aux visiteurs deux circuits thématiques pour découvrir le centre-ville en toute autonomie.

Télécharger les cartes des circuits



Nous avons aimé à Pontarlier:

- La porte Saint Pierre
- La rue principale avec son architecture (Rue de la République)
- La Chapelle des Annonciades: c'est un lieu d'exposition, n'hésitez pas à entrer s'il y a une expo en cours, simplement pour voir le bâtiment (rue de la République)
- Le Musée de Pontarlier: tout savoir sur l'histoire locale et sur l'absinthe (rue de la République, derrière la mairie)
- La Crèmerie Marcel Petite: se régaler de fromages et autres produits régionaux (Derrière le Musée, continuer la rue piétonne sur 50m, c'est à droite, 1 rue Saint-Anne, <https://www.cremerie-petite.fr/>)
- Brasserie "Le Français": lieu historique ambiance art déco. Pour un café ou une bière. Ils font aussi restaurant mais nous n'y avons jamais mangé. (36 rue de la République)



Porte Saint Pierre

- Brasserie "La Poste": encore un lieu historique avec ambiance art déco. Pour un café ou une bière. Eux aussi font aussi restaurant et nous n'y avons jamais mangé. (44 rue de la République, <http://www.laposte-pontarlier.fr/>)
- Distillerie Guy: La distillerie se visite, superbes alambics (<https://pontarlier-anis.com/>). On peut goûter et acheter des alcools et des liqueurs pour tous les goûts. (49 rue des Lavaux, à 1km de la mairie, 15 minutes à pied ou alors en voiture si on veut rapporter des bouteilles)
- **Le Château de Joux:** A lui seul, il mérite une demi journée de visite. A 5km de Pontarlier, c'est un des châteaux les plus importants de la région. Situé sur un pic rocheux, il défendait un passage stratégique entre la Franche Comté et la Suisse le long d'une voie qui reliait le nord et le sud de l'Europe. Il est représentatif de l'évolution de l'architecture militaire sur 1000 ans. Plus de détails sur <https://chateaudejoux.com/>



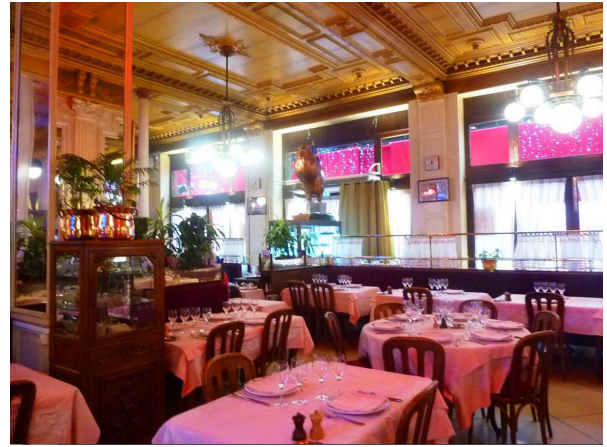
Château de Joux



Distillerie Guy



Brasserie La Poste



Brasserie Le Français



Crémèrie Marcel Petite



Musée de Pontarlier